



老年病研究所附属病院の理念

1. 地域の人々の健康を守るための、研究と実践
2. 疾病の予防と治療に役立つ看護、介護の推進
3. 高齢社会における保健・医療・福祉のネットワーク作り

医療の質に関する方針

1. 質の高い安全な医療の提供
2. 多職種連携によるチーム医療の実践
3. 安心と信頼に応える人材の育成
4. 尊厳と「思いやりの心」を重んじた対応
5. 持続可能な経営基盤の確立

新年度を迎えて

理事長
高玉 真光



前橋市大友町の地に、小さな研究所と50床の附属病院を設立してから、早いもので40年の歳月が流れました。

開設当時は、研究所長以下4名の研究員、そして病院側は医師3名、看護師20名、診療放射線技師・臨床検査技師6名という、極めて少人数の体制でのスタートでした。当時、群馬大学の教授であられた大根田先生を中心とした研究活動が始まる一方で、病院には脳神経内科・脳神経外科の外来および入院患者様が、多い日には300人を超えて詰めかけました。

限られた人数の医師、看護師、そして研究所職員が固く結束し、懸命に診療と研究に励んだ日々が懐かしく思い出されます。今振り返れば、これほど少数のスタッフで50の病床を守り、膨大な外来診療に加え、10件を超える往診まで担っていたことは、医師会でも「極めて稀な献身」と評されたほどでした。当時の職員の方々の並々ならぬ協力には、今なお感謝の念に堪えません。

一方、研究所の業績におきましても、多くの学会や研究会にて、脳出血・脳梗塞例の病理学的研究や臨床神経学的な発表を積み重ねて参りました。これらは群馬大学脳神経内科教室の諸先生方による多大なるご助力と、脳外科的治療を支えてくださった先生方のご協力があってこそその成果であり、深く感謝しております。

次ページへ続く

現在、シーメンス社製の最新のMRIを完備し、診療体制を大幅に拡充いたしました。優れた脳神経内科・脳神経外科・整形外科の医師をはじめ、病棟臨床医、リハビリテーションを担う理学療法・作業療法・言語聴覚療法の専門職、そして優秀な看護師や地域医療福祉連携室のスタッフが、一丸となって患者様をサポートしております。地域でも数少ない公益財団法人の病院として、皆様のお役に立てるよう精進を続けて参りました。

今日では253床の病床と約600名の職員を擁する組織へと成長いたしました。職員一同、心をひとつにして地域の皆様の健康を守り、明るい社会生活を支えるべく努力しております。まだまだ力不足な点もございますが、これまで以上に地域の皆様のご期待に応えられるよう邁進してまいります。

お体や療養場所のこと、ご家庭の心配事などがございましたら、お気軽にご相談ください。

医師入退職のお知らせ

入職

脳神経内科

池田 将樹

大塚 千聖

漆田 優樹

青木 蕉

整形外科

堤 向陽

リハビリテーション科

李 英姿

退職

脳神経内科

菅原 隆

橋本健太郎

整形外科

正木 博

工藤 明紀

医師の入退職に伴い、外来表の一部が変更となりました。裏面にてご確認ください。



花名：桜 花言葉：優美
撮影者：松原信子様

よくあるご質問にお答えします！

「連携室 Q&A」

新年度にあたり、日頃から皆さまよりいただくことので多いご質問をまとめました。
円滑な連携のためのヒントとしてご活用ください。

Q 1 紹介状（診療情報提供書）がなくても受診できますか？

A 1 受診可能です。紹介状がなくても診察を受け付けておりますが、当院では「**かかりつけ医**」からの紹介受診を推奨しております。これまでの経過を正確に把握することで、よりスムーズで安全な診療に繋げることができます。

Q 2 「もの忘れ外来」の予約はどうすればいいですか？

A 2 予約や受診に関するご相談は、当院の「認知症疾患医療センター」にて承ります。完全予約制となっておりますので、まずは同センターへお電話ください。ご本人・ご家族の状況をお伺いした上で、予約日の調整をいたします。
認知症疾患医療センター ☎ 027-252-7811（直通）

Q 3 急ぎの入院が必要な場合、どこに連絡すればいいですか？

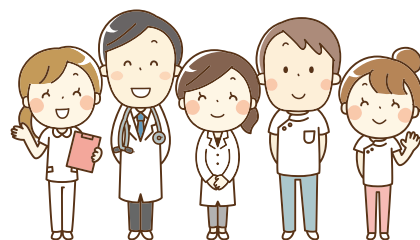
A 3 まずは病院の代表番号へお電話で状況をお知らせください。当日のベッド空き状況を確認し、各科医師と調整の上、速やかに受け入れの可否を回答いたします。
代表番号 ☎ 027-253-3311

Q 4 ケアマネジャーや他の病院と、どのように連携していますか？

A 4 当室のソーシャルワーカーが窓口となり、地域のケアマネジャー、クリニック、病院、施設等と情報共有を行っております。入院時から退院後の生活を見据え、福祉制度や療養場所の相談など、患者さんが必要な支援を受けられるようサポートいたします。

医療費の制度、受診、療養場所、将来の不安等があれば、いつでもお電話ください。私たちがお話をうかがいます！

地域医療福祉連携室・相談室
TEL 027-253-4108（直通）



受付時間

午前8:30~11:30まで(初診・土曜日は11:00まで) / 午後1:30~4:00まで

※急患は24時間受付けております

外来診療表

第2・第4土曜日休診

※歯科口腔外科は第2・第4土曜も診察しています

令和8年4月1日

診療科目	曜日	月	火	水	木	金	土
	時間帯						
内科	午前	甘利 雅邦	高玉 真光 久永 悦子 (10:00まで受付)	池田 将樹 渡邊 彩子 (9:00から)	高玉 真光 池田 将樹 直田 匡彦 (10:00まで受付)		池田 将樹
	午後		池田 将樹 (15:00まで受付)	渡邊 彩子 (15:00まで受付)			
脳神経内科	午前	岡本 幸市 東海林 幹夫 青木 薫	岡本 幸市 東海林 幹夫 甘利 雅邦	岡本 幸市 東海林 幹夫 甘利 雅邦	岡本 幸市 瓦林 毅	岡本 幸市 池田 将樹	青木 薫 (第1.5) 石澤 邦彦 (第3)
	午後	石澤 邦彦	漆田 優樹	山内 洋子 (15:30まで)	甘利 雅邦 (完全予約制 14:00まで) 漆田 優樹	池田 将樹 (15:30まで) 大塚 千聖	
物忘れ外来 (脳神経内科)	午後			山口 晴保 (完全予約制)			
循環器内科	午前		天野 晶夫	天野 晶夫	野中 捺希	天野 晶夫	天野 晶夫 田村 峻太郎
心臓血管外科	午後	山崎 元成			山崎 元成		
脳神経外科	午前	1診:内藤 功 2診:岩井 丈幸	高玉 真	1診:内藤 功 2診:高玉 真	1診:内藤 功 2診:岩井 丈幸	1診:宮本 直子 2診:内藤 功	1診:高玉 真 2診:荒牧 佳吾
整形外科	午前	佐藤 圭司 生田 研祐 堤 向陽	島田 晴彦	佐藤 圭司 館野 勝彦 生田 研祐	生田 研祐	館野 勝彦 島田 晴彦	佐藤 圭司 (第1) 島田 晴彦 (第1、5) 館野 勝彦 (第3、5)
	午後		島田 晴彦 (14:30まで) 一ノ瀬 剛 (第2.4 14:00~16:30まで)	館野 勝彦	佐藤 圭司 (15:30まで)		
眼科	午前	高玉 篤	高玉 篤	高玉 篤	高玉 篤	高玉 篤	高玉 篤
	午後	高玉 篤	高玉 篤	高玉 篤	高玉 篤		
皮膚科	午前	田村 敦志	田村 敦志	渋沢 弥生	田村 敦志	田村 敦志	田村 敦志
泌尿器外来	午前		小林 修	一ノ瀬 義雄 (再診患者のみ)	川島 清隆 (9:00から)		
	午後		小林 修 (15:00まで)				
高血圧外来	午前			中村 哲也			
糖尿病外来	午前		中村 保子 (再診・予約のみ)				中村 保子 (再診・予約のみ)
	午後					中村 保子 (再診・予約のみ)	
消化器内科	午後			壁谷 建志			
内視鏡	午前			壁谷 建志 (再)		乾 正幸 (再)	
	午後					乾 正幸 (大腸 第1、3、5)	
麻酔科	午前	増田 裕一		増田 裕一 (10:30まで)		佐藤 美恵	
腎臓リウマチ内科	午後		今井 陽一 (第1、3)				
心療内科	午後					雪竹 靖衛	
歯科・口腔外科	午前	福士 宙之 戸谷 麻衣子	福士 宙之 戸谷 麻衣子	福士 宙之 戸谷 麻衣子	福士 宙之 戸谷 麻衣子 伊達 佑生	福士 宙之 戸谷 麻衣子	福士 宙之 (第1、3、5) 戸谷 麻衣子 (第2、4)
	午後	福士 宙之 戸谷 麻衣子	福士 宙之 戸谷 麻衣子	戸谷 麻衣子	福士 宙之 戸谷 麻衣子 伊達 佑生	福士 宙之	

公益財団法人 老年病研究所附属病院

〒371-0847 群馬県前橋市大友町3-26-8 TEL 027-253-3311 (代表) FAX 027-252-7575 (代表)
E-mail: info@ronenbyo.or.jp ホームページアドレス https://www.ronenbyo-hospital.jp

地域医療福祉連携室・相談室

TEL 027-253-4108 FAX 027-253-4135