



老年病研究所附属病院の理念

1. 地域の人々の健康を守るための、研究と実践
2. 疾病の予防と治療に役立つ看護、介護の推進
3. 高齢社会における保健・医療・福祉のネットワーク作り

老年病研究所附属病院の基本方針

1. 質の高い安全な医療の提供
2. 多職種によるチーム医療の実践
3. 職員教育の充実
4. 病院経営の安定
5. 新型コロナウイルス感染対策の徹底

新年のご挨拶

病院長
佐藤 圭司



新年おめでとうございます。昨年はコロナ感染によるクラスターが発生し、感染対策に追われる年となりました。12月は関連老人保健施設でもクラスターが発生しました。昨年のご存じの通り、どこでコロナに罹ってもおかしくないほどコロナ患者が増加した状態でした。今年は、早く良いお薬ができてコロナ感染が5類になることを祈るばかりです。

さて、病院の仕事には安心、安全、確実という医療サービスの質の確保はもちろんのこと、人の気持ちをくむ感性も大切です。質の高いサービス、親切丁寧、常に敬愛の念をもって接することを今年

一年の合言葉として、職員とともに頑張っていきたいと思っております。患者さまはもとよりご家族や職員同士など取り巻くすべての人に、ケースに応じた適切なコミュニケーションで対応することが医療の質の確保につながると考えています。具体的には職員の意識づくりの一環として、この言葉を唱和することとします。

良い人材を確保するにはいかに魅力的な医療を提供しているか、いかに働きがいのある職場環境が整っているか、といった病院のブランド力が決め手になると考えています。優秀なだけでなく、人としてのやさしさや温かい気持ちが必要です。職員の満足なくしては、患者さまの満足を実現することはできません。職員が離職しないのはいろいろな面で働きやすいからです。職員が正直に言いたいことを言えるシステムが風通しを良くすると考

次ページへ続く

えています。

急性期の医療は医療の質が確保されない限り衰退していきます。地域医療連携も重要です。医療の質の向上と経営の質の向上の両立が大切と考えています。患者さまの満足度向上のため患者さま第一のスピリットを持ち、その上でどうしたら職員がやりがいを持って仕事に従事していけるか。その一助として職員満足度調査を定期的実施し、職員からの意見箱も設置したいと考えています。医療にかかわる仕事の楽しさを学び専門性をより深めていく。一人一人が勤勉に誠実に日常業務を行っていく。自分の仕事があ

んな意味を持っているのかが分かると、働くことがもっと楽しくなると思います。今年は、職員と一緒に医療の質の向上に努めていきたいと思っています。



花名：梅
花言葉：優美
撮影者：松原信子様

令和5年2月 外来休診のお知らせ

2月3日(金) 午前・午後

消化器内科(内視鏡) 乾 正幸 医師

2月17日(金) 午前

眼科 遠藤 朝美 医師

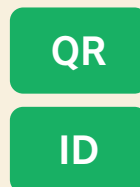
※同日PM12:00~代診します。

※令和5年1月12日現在



公式ラインで医師の不在情報なども適時配信しています。

ご登録はこちら！



@577bkixz

スマートフォンなど利用できるアプリケーション「LINE」を利用して、各種ご案内やお知らせなどを直接お届けします。ぜひ「友達追加」をお願いします。



簡単にできる脳卒中チェック



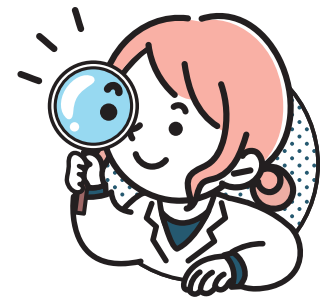
病院ホームページにて脳卒中チェック動画を配信しています。

ホームページ右側のバナー「脳卒中チェック」の項目から視聴できます。

実際に医療現場に携わる職員が、分かりやすい動画を心がけて作成しました。

動画を観ながら、1.顔面の歪み、2.上肢の麻痺、3.言語障害、のチェック方法をご家族やご友人と確かめておくと、いざという時に役立ちます。

自分も知って、周りの人も知ることが、命を守ることに繋がります。



URL
<https://www.ronenbyo-hospital.jp/stroke/>



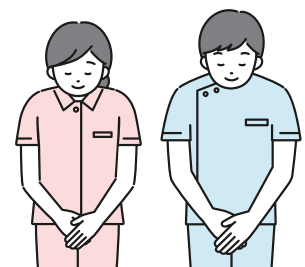
受診時のお願い



下記のような場合は事前に病院受付までご連絡をお願いします。

- ・息苦しさや強いだるさ、高熱などの強い症状がある
- ・発熱や咳など比較的軽いかぜの症状がある
- ・発熱や咳など比較的軽いかぜの症状が何日も続いている

連絡先：027-253-3311 (病院代表)



受付時間

午前8:30～11:30まで(初診・土曜日は11:00まで) / 午後1:30～4:00まで

※急患は24時間受付けております

※禁煙外来は初診のみで再診は内科外来で行います

外来診療表

第2・第4土曜日休診

※歯科口腔外科は第2・第4土曜も診察しています

令和4年11月1日

診療科目	曜日 時間帯	月	火	水	木	金	土
		内科	午前	高玉 真光 合田 史	高玉 真光 合田 史 小池 陽子 (9:00~)	高玉 真光 勝山 彰	高玉 真光 勝山 彰 直田 匡彦
	午後		小池 陽子 (14:00まで)				
禁煙外来	午前			勝山 彰 (完全予約制)	勝山 彰 (完全予約制)	勝山 彰 (完全予約制)	
脳神経内科	午前	岡本 幸市 東海林 幹夫 菅原 隆	岡本 幸市 東海林 幹夫 甘利 雅邦	岡本 幸市 東海林 幹夫 甘利 雅邦	岡本 幸市 瓦林 毅 唐澤 将紀	岡本 幸市 池田 将樹	岡 大典 (第1.5) 石澤 邦彦 (第3)
	午後	石澤 邦彦	岡 大典	山内 洋子 (15:30まで)	甘利 雅邦 (完全予約制 14:00まで) 菅原 隆 唐澤 将紀	池田 将樹 (15:30まで)	
物忘れ外来 (脳神経内科)	午後			山口 晴保 (完全予約制)			
循環器内科	午前		天野 晶夫	天野 晶夫	岩井 龍太郎	天野 晶夫	天野 晶夫 田村 峻太郎
心臓血管外科	午後	山崎 元成			山崎 元成		
脳神経外科	午前	1診:内藤 功 2診:岩井 丈幸	高玉 真	1診:内藤 功 2診:高玉 真	1診:内藤 功 2診:岩井 丈幸	1診:宮本 直子 2診:内藤 功	1診:高玉 真 2診:宮本 直子
整形外科	午前	佐藤 圭司 加藤 良衛	島田 晴彦 柳橋 淳子 (第3火曜9:30まで)	佐藤 圭司 館野 勝彦 正木 博 (第11番診察室)	佐藤 圭司 (10:30まで) 加藤 良衛	館野 勝彦 島田 晴彦	佐藤 圭司 (第1) 島田 晴彦 (第1.5) 館野 勝彦 (第3.5) 加藤 良衛 (第3) 正木 博 (第1.5 第11診察室)
	午後	加藤 良衛	正木 博 (第3火曜休診)	館野 勝彦 柳橋 淳子	柳橋 淳子	島田 晴彦	
眼科	午前	高玉 篤	高玉 篤	高玉 篤	高玉 篤	高玉 篤 遠藤 朝美	高玉 篤
	午後		高玉 篤	高玉 篤 (隔週)	高玉 篤		
皮膚科	午前	森本 奈緒子	森本 奈緒子		森本 奈緒子	森本 奈緒子	
泌尿器外来	午前	矢嶋 久徳		一ノ瀬 義雄			
	午後	矢嶋 久徳					
高血圧外来	午前	中村 哲也	中村 哲也				
糖尿病外来	午前		中村 保子				中村 保子
	午後					中村 保子	
消化器内科	午後	財 裕明			財 裕明		
内視鏡	午前		財 裕明	壁谷 建志 (専)		乾 正幸 (専)	
	午後					乾 正幸 (大腸 第1,3,5)	
麻酔科	午前	増田 裕一		増田 裕一 (10:30まで)		佐藤 美恵	
リハビリテーション科	午後				神宮 俊哉		
腎臓リウマチ内科	午後		今井 陽一 (第1,3)				
歯科・口腔外科	午前	福士 戸谷 宙之 麻衣子	福士 戸谷 宙之 麻衣子	福士 戸谷 宙之 麻衣子	福士 戸谷 宙之 麻衣子 伊達 佑生	福士 戸谷 宙之 麻衣子	福士 戸谷 宙之 (第1, 3, 5) 麻衣子 (第2, 4)
	午後	福士 戸谷 宙之 麻衣子	福士 戸谷 宙之 麻衣子		福士 戸谷 宙之 麻衣子 伊達 佑生	福士 宙之	

公益財団法人 老年病研究所附属病院

〒371-0847 群馬県前橋市大友町3-26-8 TEL 027-253-3311 (代表) FAX 027-252-7575 (代表)
E-mail: info@ronenbyo.or.jp ホームページアドレス https://www.ronenbyo-hospital.jp

地域医療福祉連携室・相談室

TEL 027-253-4108 FAX 027-253-4135