



連携室通信

発行：公益財団法人 老年病研究所附属病院 ISO9001 認証取得 日本医療機能評価機構認定病院

老年病研究所附属病院の理念

1. 地域の人々の健康を守るための、研究と実践
2. 疾病の予防と治療に役立つ看護、介護の推進
3. 高齢社会における保健・医療・福祉のネットワーク作り

老年病研究所附属病院の基本方針

1. 最新医療の研究と実践
2. 質の高い安全な医療の提供
3. 多職種によるチーム医療の実践
4. 地域医療および社会への貢献
5. 職員教育の充実
6. 病院経営の安定

足にむくみがでたら

循環器科・副院長
(総合内科担当)

天野晶夫



浮腫（むくみ）

浮腫は胸痛、動悸、息切れと並んで循環器病の症状の代表的なものです。

ご本人、ご家族が気づいたり、高齢者ですと、施設職員からの指摘もあります。入院中では看護師はしっかり全身を見ますので、発見してくれることが多いです。

無症状のことも多いのですが、足の倦怠感、重たい感じを強く訴えることもあります。浮腫をきたす疾患は多く、それぞれ治療法が異なるので、原因疾患を特定することは重要です。その鑑別のために、血液・尿検査、胸部レントゲン、心電図検査等、まず一般的な検査を行います。

両側性の浮腫

通常、両側性の浮腫の原因としては全身疾患、片側では局所の原因が疑われます。全身性としてはまず、心不全を考えます。多くは動悸、息切れの症状があり、頸静脈が腫れて見えます。

胸部レントゲン、心電図にも異常が出現し、血中のBNP（脳性利尿ペプチド）の上昇も診断の助けになります。すべての心疾患が心不全に陥る可能性がありますので、基礎心疾患の同定、重症度、緊急性を判断し、治療に移ります。

片側性の浮腫

片側性の浮腫では深部静脈血栓症を除外します。血中D-ダイマー値も高値を示せば、かなりの確率で静脈血栓症が考えられます。D-ダイマーは体の中に血栓がある証拠で、敏感で感受性の高い指標です。正常ならば静脈血栓症の可能性は低いといわれています。

次ページへ

深部静脈血栓症の疑いがあれば次に下肢エコーで血栓の局在を確認し、さらに造影CTによって確定診断します。CT血管造影は下肢静脈と肺動脈も検査します。血栓が肺血管に飛んで肺動脈血栓塞栓症を起こしていることがあるからです。

CT血管造影で下肢静脈にドーナツ状の陰影欠損(図)を認めれば、深部静脈血栓症と診断します。続いて静脈血栓症を起こす原因がないか調べます。最近のがんと血栓症の関係が注目されています(がん関連血栓症)。治療は抗凝固薬として注射薬のヘパリンに続いて経口のワルファリン投与ですが、近年は新規経口抗凝固薬が発症時から使用可能となり、利便性がよくなっています。数か月服用

することになります。中止も可能ですが、再発例も少なからずあり、慎重に経過観察します。

以上、当科で診ている疾患の一部をご紹介させていただきました。足にむくみがあるようでしたら、一度循環器科へご相談ください。

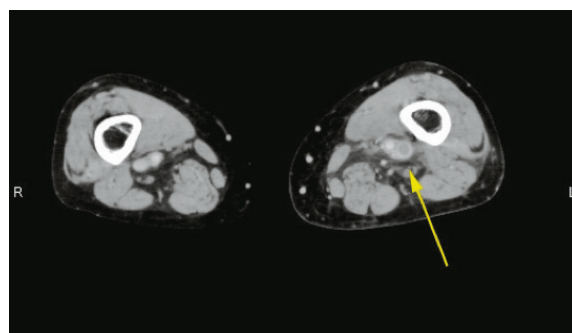


図 下肢静脈造影CT検査
深部静脈血栓症(矢印)

11月の食事会のお知らせ

『秋の味覚で中華料理』

～糖質の多い芋・果物の適量を知ろう～

- 日時：令和元年 11月1日(金)
12:00～講演会
12:30～食事会
- 場所：新館6階 講堂

- ・きのこたっぷり白麻婆豆腐丼
- ・中華スープ
- ・さつまいも入り海老マヨ
- ・白菜の甘酢漬け ・フルーツ

熱量 408kcal 蛋白質 23.0g 食物繊維 7.6g 塩分 2.2g



花名：コチョウラン
花言葉：清純、幸福が飛んでくる
撮影者：松原信子様

参加ご希望の方は病院受付にお申し込みください。会費 500 円です。

担当 管理栄養士 木賊 とくさ

ひまわりカフェ ～イベントのお知らせ～

★ひまわりカフェとは？

だれでも気軽に立ち寄って交流していただく場として平成30年10月にオープンしました。
みなさんに楽しんでいただける企画を計画しております。

★どなたでも参加できます

(地域にお住まいの方・通院中の患者さんなど)

★場 所：旧ひまわり保育園(建設会館南側角)

★参加費：100円(お茶代)



イベント内容 (都合により変更する場合があります)

認知症予防カフェ(第3火曜日)

13:30から15:00まで

認知症予防をみんなで気軽に話しましょう!

ふらっとカフェ(水曜日)

13:30から15:00まで

みんなでお茶を飲みながら楽しくおしゃべり!

★イベント予定表は毎月末にひまわりカフェ入口で配布しています。

★その他のイベントはイベント予定表でご確認ください。

詳細については下記担当までお問い合わせください。

前橋市地域包括支援センター西部 (電話: 027-255-3100) 担当 山田

りんりんカフェ ～オープンのお知らせ～

令和元年10月29日に前橋競輪選手宿舎 兼 市民研修所を会場に、気軽に楽しく過ごせる「居場所」がオープンします!

※居場所とは、地域の住民が主体となって運営し、高齢者・障害のある人、子どもの垣根なく、誰もが気軽にふれあえる地域の交流の場です。

この度、たくさんの方々のご協力で建物の一部を借りて居場所が以下の日程でオープンします。地域のみなさまのお越しをお待ちしております。



会 場：前橋競輪選手宿舎兼市民研修所(ナカヨ通信北) 総社町二丁目5番地の3

費 用：100円(お茶代)

送 迎：会場への送迎はありません。お車で移動が必要な方はマイタク等をご活用ください。

対象者：子供から大人までどなたでも参加できます。

主催&スタッフ：前橋市地域包括支援センター西部・前橋市地域包括プランチきよさと

日程

11月12日(火) 13:00～15:00

12月10日(火) 13:00～15:00

内容(予定)

オカリナ

コーラス

詳細については下記担当までお問い合わせください。

前橋市地域包括支援センター西部 (電話: 027-255-3100) 担当 山田

受付時間

午前8:30~11:30まで / 午後1:30~4:00まで (土曜の受付は11:00まで)

※急患は24時間受付けております
※禁煙外来は初診のみで再診は内科外来で行います

外来診療表

第2・第4土曜日休診
※歯科口腔外科は第2・4土曜も診察しています

令和元年7月1日~

診療科目	曜日	月	火	水	木	金	土
	時間帯						
内科	午前	高玉真光・秋山	高玉真光 小池(9:00~)・秋山	高玉真光・勝山	高玉真光 勝山・秋山	高玉真光・勝山	高玉真光(10:30まで) 勝山
	午後		小池(14:00まで)	秋山		秋山	
禁煙外来	午前			勝山(完全予約制)	勝山(完全予約制)	勝山(完全予約制)	
脳神経内科	午前	岡本・東海林・菊池	岡本・東海林・甘利	岡本・東海林・甘利	岡本・酒井	岡本・池田	菊池
	午後	清水	清水	山内(15:30まで)	甘利(完全予約制14:00まで) 瓦林・漆田	池田(15:30まで)	
物忘れ外来(神経内科)	午後			山口(完全予約制)			
循環器内科	午前		天野	天野	天野	天野	天野
循環器内科(不整脈外来)	午前						田村
脳神経外科	午前	1診:内藤 2診:岩井	高玉真	1診:内藤 2診:高玉真	1診:内藤 2診:岩井	1診:宮本 2診:内藤	1診:高玉真 2診:宮本
	午後		岩井(14:30まで)	岩井(14:30まで)			
整形外科	午前	佐藤院長 加藤	島田	佐藤院長 館野	佐藤院長(10:30まで) 加藤	館野 島田	佐藤院長(第1) 島田(第1.5) 館野(第3.5) 加藤(第3)
	午後	加藤		館野		島田	
眼科	午前	高玉篤	高玉篤	高玉篤	高玉篤	高玉篤・遠藤	高玉篤
	午後		高玉篤	高玉篤(隔週)	高玉篤		
皮膚科	午前	渋沢	渋沢			渋沢	
	午後			渋沢			
泌尿器外来	午前	矢嶋		一ノ瀬		黒川	
	午後	矢嶋					
漢方外来(内科)	午前				古川		
高血圧外来	午前	中村哲也	中村哲也				
糖尿病外来	午前		中村保子				中村保子
	午後					中村保子	
内視鏡	午前			山田(第2,4)(胃)		乾(胃)	
	午後			山田(第2,4)(大腸)		乾(大腸)	
麻酔科	午前	増田		増田(10:30まで)		佐藤美恵	
睡眠時無呼吸外来	午前					山口(第2,4) (完全予約制9:00~11:30)	
リハビリテーション科	午後				神宮		
腎臓リウマチ内科	午後		諏訪(第1)・渡辺(第3)				
歯科・口腔外科	午前	富士・戸谷	富士・戸谷	富士・戸谷	富士・戸谷・伊達	富士・戸谷	富士(第1,3,5) 戸谷(第2,4)
	午後	富士・戸谷	茂木・富士・戸谷		富士・戸谷・伊達	富士	

公益財団法人 老年病研究所附属病院

〒371-0847 群馬県前橋市大友町3-26-8 TEL 027-253-3311(代表) FAX 027-252-7575(代表)
E-mail: info@ronenbyo.or.jp ホームページアドレス http://www.ronenbyo.or.jp/

地域医療福祉連携室・相談室

TEL 027-253-4108 FAX 027-253-4135